

# HOP-UP COURBE



« Le Mur d'images Hop-Up Courbe; un visuel pré-monté. »

Un Mur d'images offrant un montage et démontage rapides : visuel textile prémonté qui reste en place lorsque la structure est repliée.  
Disponible en 5 formats standards.



Connecteurs



Fixation du visuel par velcro



Molette de réglage



Hop-Up sans retours

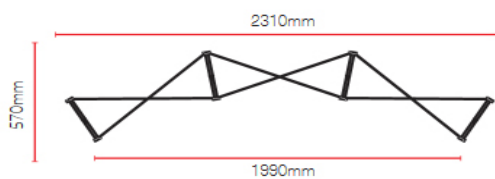
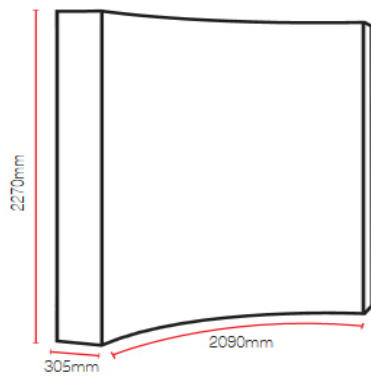
CARACTÉRISTIQUES DE LA STRUCTURE	CARACTÉRISTIQUES DU VISUEL	AUTRES INFORMATIONS
<p><b>Dimensions structure au sol (mm):</b> 3x3: 2270 (h) x 2310 (l) x 570 (p) mm 3x4: 2270 (h) x 2950 (l) x 810 (p) mm</p> <p><b>Poids structure (kg):</b> 3x3: 8,8 kg 3x4: 10,6 kg</p>	<p><b>Taille du visuel avec retours (mm):</b> 3x3: 2270 (h) x 2735 (l) mm 3x4: 2270 (h) x 3390 (l) mm</p>	<p><b>Inclus dans le Kit:</b></p> <ul style="list-style-type: none"> <li>• Structure</li> <li>• Sac de transport</li> </ul> <p><i>Garantie 10 ans</i></p>

# NOTICE

Sac de transport  
à roulettes inclus



3X3

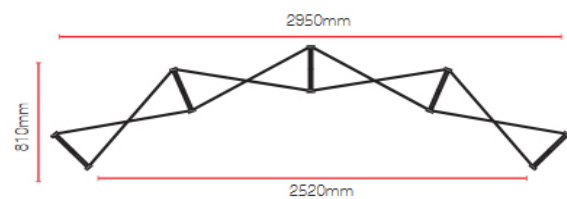
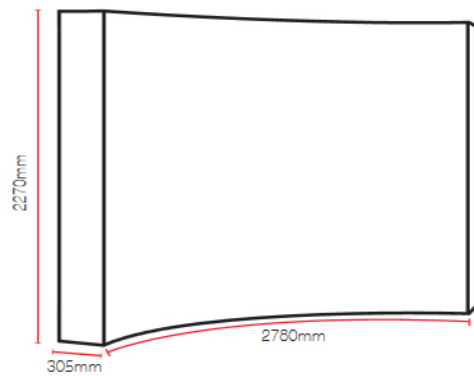


Recommandé avec :



Halogène gris PS1000-103E  
Halogène noir PS1000-203E  
+ kit de fixation HUILF

3X4



## CONSEILS D'UTILISATION



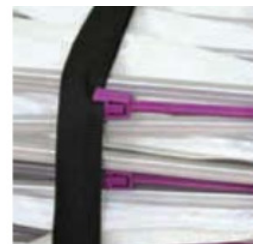
Ne pas coincer les connecteurs dans la sangle.



Assurez-vous que l'ensemble des connecteurs soient bien emboîtés.



Ne pas soulever la structure par les connecteurs mais par le cadre.

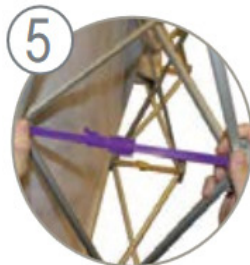


Ne pas coincer les connecteurs dans la sangle du sac.

# NOTICE DE MONTAGE



Visuel fixé sur la structure



Emboîtez chaque connecteur



Fixez les retours du visuel sur les velcros

